

PODÉLNÝ PROFIL

ŽELEZNICE:
Železniční trať (dle TTP) č.310A Olomouc - Krnov
TÚ 2191 Olomouc hl.n. (mimo) - Krnov (mimo)
DÚ 26 ZAPA beton a.s. - Hrubá Voda
Kolej č.1: km 17,600 - 18,300
Železniční přejezd - jednokolejný; evidenční km 17,872 (P7535)

Pozemní komunikace:
Silnice 44.317/III Velká Bystřice-Hrubá Voda

VÝŠKOVÝ SYSTÉM: B.p.v
SOUŘADNICOVÝ SYSTÉM: JTSK

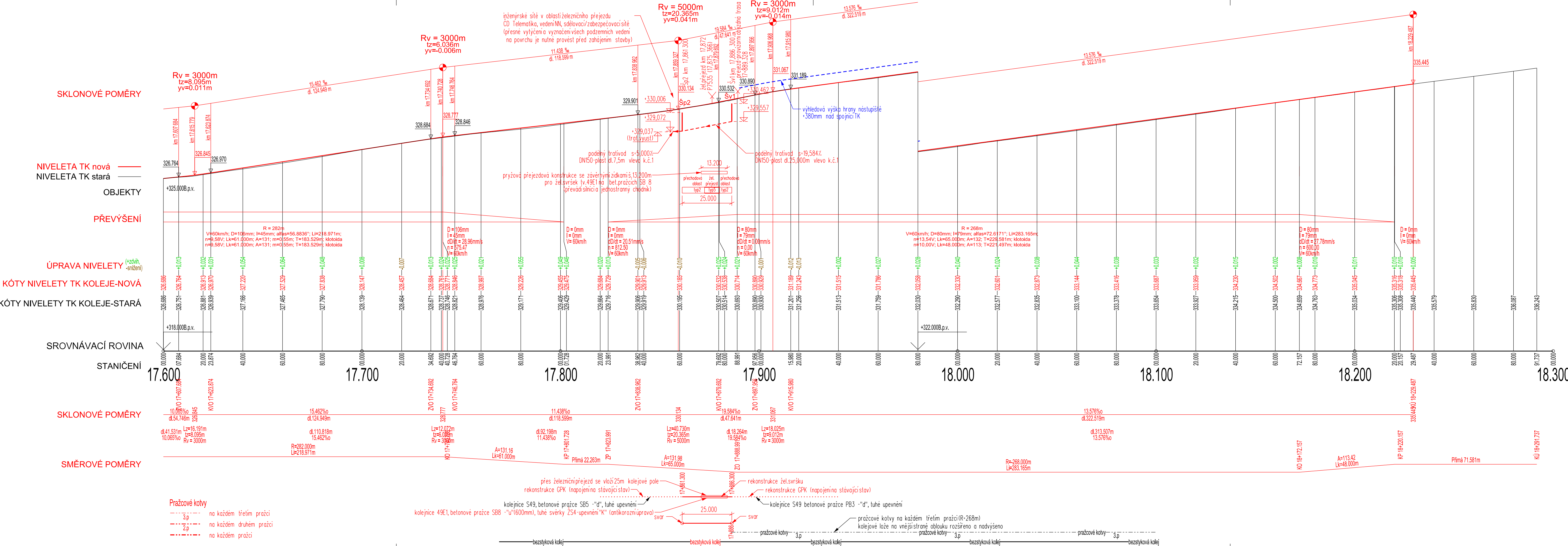
Železnice:
-navržené směrové a sklonové poměry v souladu s požadavkem investora respektují Projekt osy koleje, předaný Správou železniční geodézie
-dle požadavku Správy železniční geodézie napojení nového stavu provedeno na projektovanou osu Projektu osy koleje; výběh a napojení stávajících stvůr zajišťují zhotovitel stavby při realizaci
-v místě železničního přejezdu použity upevňovací a antikorozi úpravy
-nové řezy kolejnič a svary pro provedení rekonstrukce železničního svršku v místě napojení na stávající stav budou situovány tak, aby příkonečném svaření koleje byla dodržena podmínka minimální vzdálenosti svárů od sebe a od železničního přejezdu

Km polohy navrhovaného stavu převzaty z Projektu osy koleje (podklad Správy železniční geodézie).
Související PS a SO - viz část projektové dokumentace, zpracované HP (SB Projekt s.r.o., ul. Kasárenská 4063/4, 695 01 Hodonín).

- Železniční svršek:
- rekonstrukce 25,000m
 - kolejnice tv.49E1
 - pražce betonové SB8 - rozdělení "u" (předpoklad rozdělení v přejezdu)
 - žebrové podkladnice-svršky ŽS4 - upevnění "K"
 - kolej bezstyková, pražcové kotvy dle R
 - ASP (směrová a výšková úprava) km 17,820-17,940 + výběhy
- Železniční spodek:
- rekonstrukce 25,000m (přejezd+přechodové oblasti)
 - pražcové podložité typ 5+ZKPP typ 2 (podkladní vrstva minerální směs 200mm)
 - plán tělesa železničního spodku skloněná - sklon 5%
- Železniční přejezd:
- pryžová přejezdová konstrukce se závěrnými židkami š.13,200m pro železniční svršek 49E1 na betonových pražcích SB 8 (převádí silnici + jednostranný chodník)

Silnice:
-směrové poměry pozemní komunikace zachovány stávající-přímá mezi protisměrnými směrovými oblouky (zpracován požadavek Správy silnic Olomouckého kraje respektovat šířkově uspořádání pozemní komunikace na přejezdu dle předložené studie "Oprava silnice III/44.317, úsek v km 10,7-14,0")
-sklonové poměry pozemní komunikace respektují stávající stav, jsou plynulé napojeny na starý stav
-napojení pozemní komunikace starý/nový stavi závěrné židky přejezdu - měkká živící ná závluka

Způsob zabezpečení železničního přejezdu - viz část D, zpracovaná HP (SB projekt s.r.o., Kasárenská 4063/4, 695 01 Hodonín).



Orientační schéma:

Razítko oprávněné osoby:

Podpis: _____ Datum: _____

Revize:	Datum:	Popis:	Kontroloval:
000	08.11.2021	Definitivní odevzdání dokumentace	Ing. Karel Smolík

Stavebník/Investor:

Adresa:

Zástupce investora:

Adresa:

Správa železnic, státní organizace

Blážděná 1003/7, 110 00 Praha 1

Stavební správa východ

Nerudova 773/1, 779 00 Olomouc

Zhotovitel stavby:

Adresa:

Kontakt:

SB projekt s.r.o.

Kasárenská 4063/4, 695 01 Hodonín

T: +420 725 528 626

E: info@sbprojekt.cz

Zhotovitel objektu:

Adresa:

Kontakt:

Ing. Karel Smolík

IČ 42963061

751 22 Osek nad Bečvou 383

T: +420 581 225 002

E: smolik@nort.cz

Hlavní projektant (HIP):

Specialista:

Odpovědný projektant:

Zpracovatel přílohy:

Stanislav Brhel

Ing. Karel Smolík

Ing. Karel Smolík

Ing. Karel Smolík

Název stavby/akce:	Rekonstrukce TZZ Hlubočky - Hrubá Voda včetně PZS a přejezdu (P7535) v km 17,872 trati Olomouc - Opava	Označení (S-kód): S622000187
Název objektu:	Kolejový svršek a spodek	Označení zhotovitele: 2003194-01
Název části:	Železniční svršek a spodek v km 17,872	Označení části: D.2.1.01
Název přílohy:	Podélný profil	Označení objektu/komplexu: SK 11-10-01
Název části přílohy:	kolej v km 17,600-18,300	Číslo přílohy: 2. 0.2.1
Kraj:	Katastrální území: Hrubá Voda [648591]	Paré:
Stupeň dokumentace:	Datum zpracování: 08/2021	Formáty: 7 x A4
DUSP	Měřítko: 1:1000/100	

S-kód: S 6 2 2 0 0 0 1 8 7

Objekt: K 1 1 - 1 0 - 0 1

Podpis: I: K S M

Revize: R 1